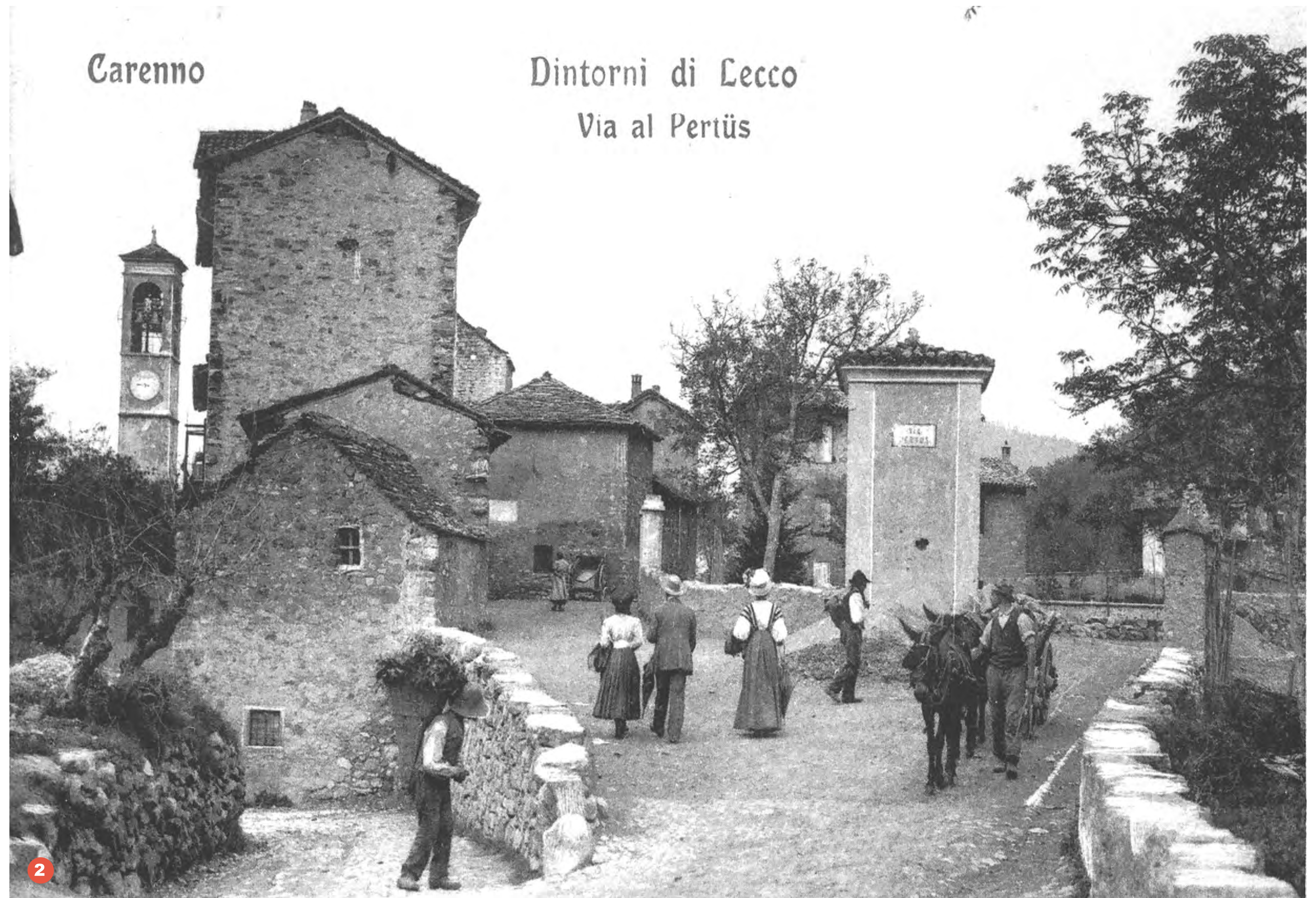




Centri e nuclei storici: Carenno, Colle di Sogno, Ca' Zanelli, Casarola

A **Carenno**, benché lo sviluppo turistico del passato secolo abbia comportato la trasformazione degli edifici più antichi e l'inserimento di costruzioni più recenti, si conservano, nel denso tessuto edificato affacciato su strette viuzze e brevi scalinate, alcune costruzioni tipiche dell'architettura del luogo. Gli edifici, realizzati in muratura di pietra, presentano semplici portali con cornici anch'esse in pietra, a volte segnati dall'incisione di stemmi di famiglia posti sulla chiave di volta.

Colle di Sogno, frazione di Carenno, è un piccolo borgo posto in posizione panoramica su di un crinale, da cui si può godere una vista panoramica delle vallate circostanti sino al lago, rivolto da un lato verso Carenno, dall'altro verso Torre de' Busi. Accessibile al suo interno solo pedonalmente, è raggiunto da una strada carrabile al cui termine è possibile



sostare. La struttura del nucleo è semplice: stalle, fienili ed abitazioni si aprono sullo stretto asse viario posto in posizione centrale rispetto all'edificato. Edicole votive e affreschi a tema sacro ornano frequentemente le semplici architetture, spesso modificate nei caratteri morfologici e materici a seguito di recenti interventi di ristrutturazione.

Percorrendo l'antico sentiero per Valcava si incontra il nucleo di **Ca' Zanelli**

(Torre de' Busi). La presenza del borgo è testimoniata sin dal XVI secolo, essendo citato nella relazione di Giovanni da Lezze (1595) come il più popoloso -ben 235 abitanti- della valle Beretta. Attualmente il sito è solo parzialmente fruito, essendo la maggior parte degli edifici inutilizzati o utilizzati per brevi periodi durante il corso dell'anno. Vi si accede tramite uno stretto sentiero ancora lastricato in pietra.

Sulla via, percorso principale del

piccolo nucleo, si affacciano gli edifici realizzati in materiale lapideo tagliato a conci irregolari. Le coperture, un tempo in piode, sono state di recente sostituite con tetti in tegole o in materiale metallico, mentre si conserva ancora qualche caratteristico balcone in legno.

Il nucleo di **Casarola** (Torre de' Busi), posto lungo il percorso di una antica mulattiera, è dominato da un grande edificio con pianta ad U risalente al XVIII

secolo, un tempo residenza della nobile famiglia locale dei Fracassetti. Gli edifici, di semplice fattura e caratterizzati da murature in conci lapidei, si dispongono, con schema aperto, lungo l'asse viario sul quale, in posizione pressoché baricentrica, si attesta una piccola cappella, con fattezze secentesche, dedicata a San Simone.



- 1 Il nucleo di Colle di Sogno attestato sulla dorsale del versante
- 2 Il centro di Carenno in una cartolina dei primi del Novecento
- 3 Strada pergolata a Casarola

- 4 Mulattiera gradonata all'interno di Ca' Zanelli
- 5 Edificio rurale a Carenno